

**Высшее образование в Чехии**

# Высшее образование в Чехии

В последние несколько лет все больше молодых людей стремятся получить свое образование за границами родного государства.

**Многие из них выбирают Чехию. Почему?**

Обучение в Чехии имеет ряд ценных особенностей. Во-первых, Чехия является одной из немногих европейских стран, где образование для иностранных граждан в государственных ВУЗах является бесплатным. Во-вторых, чешское правительство активно поддерживает иностранных выпускников чешских ВУЗов, снижая временной порог для получения постоянного места жительства (ПМЖ) с 5 лет на 2,5 года. В-третьих, достаточно невысокий процент квалифицированных работников с высшим образованием (порядка 13%), а также увеличивающийся спрос на высококвалифицированных специалистов позволяют выпускникам высших учебных заведений достаточно легко начать свою карьеру уже на последних курсах обучения. И, наконец, Чешская республика является одним из примеров европейского образования самой высокой пробы.



# Содержание:

<b>ВЫСШЕЕ ОБРАЗОВАНИЕ В ЧЕШСКОЙ РЕСПУБЛИКЕ</b> .....	<b>2</b>
система высшего образования.....	<b>2</b>
стипендии.....	<b>5</b>
 <b>ВЫСШИЕ УЧЕБНЫЕ ЗАВЕДЕНИЯ</b> .....	 <b>6</b>
 <b>ОБРАЗОВАТЕЛЬНЫЕ ПРОГРАММЫ 2011/2012</b> .....	 <b>22</b>
курсы чешского языка.....	<b>22</b>
программа «Высшее образование в Чехии».....	<b>24</b>
подготовительная программа «Государственные ВУЗы» .....	<b>25</b>
подготовительная программа «Частные ВУЗы».....	<b>25</b>
условия проживания при прохождении программ.....	<b>27</b>
 <b>ЧАСТО ЗАДАВАЕМЫЕ ВОПРОСЫ</b> .....	 <b>28</b>
 <b>КОНТАКТНАЯ ИНФОРМАЦИЯ</b> .....	 <b>30</b>

# Высшее образование в Чешской Республике

Наряду с 26 крупными государственными ВУЗами, отличающимися широким выбором специальностей в Чешской республике существует порядка 40 частных аккредитованных высших учебных заведений, которые приоритетно предлагают получение экономического либо бизнес образования на двух академических уровнях: бакалавриат и магистратура.

Сама система чешского высшего образования является идентичной европейской, и предполагает собой четкое разделение на несколько академических уровней: бакалавриат, магистратура, докторантура.

## БАКАЛАВРИАТ

**ОБУЧЕНИЕ** на бакалаврской программе длится от 3 до 4 лет, в зависимости от выбранной формы и учебной программы. После успешного прохождения государственной аттестации, которая в рамках бакалавриата проходит в форме защиты бакалаврской работы и сдачи 2 государственных экзаменов, студенту присваивается академическая степень «Бакалавр». Полученный диплом позволяет выпускнику вуза успешно начать свою трудовую деятельность либо продолжить свое обучение в магистратуре любого европейского вуза по изученной специальности.

**УСЛОВИЕМ ДЛЯ ПОСТУПЛЕНИЯ** на бакалаврскую учебную программу является оконченное среднее образование (для иностранных абитуриентов - нострифицированный аттестат), поданная до указанного срока анкета-заявление на обучение в вузе, успешное прохождение вступительных испытаний, при обучении на чешском языке – сертификат – подтверждение о прохождении комиссионального экзамена по чешскому языку, подтверждающего необходимый уровень владения языком.

**ПРИЕМ ЗАЯВЛЕНИЙ НА ОБУЧЕНИЕ** в государственных вузах проходит до 28 февраля, в частных вузах - до середины сентября соответствующего учебного года.

### СРОКИ ВСТУПИТЕЛЬНЫХ:

Государственные вузы: июнь-июль

Частные вузы: апрель-сентябрь

## МАГИСТРАТУРА

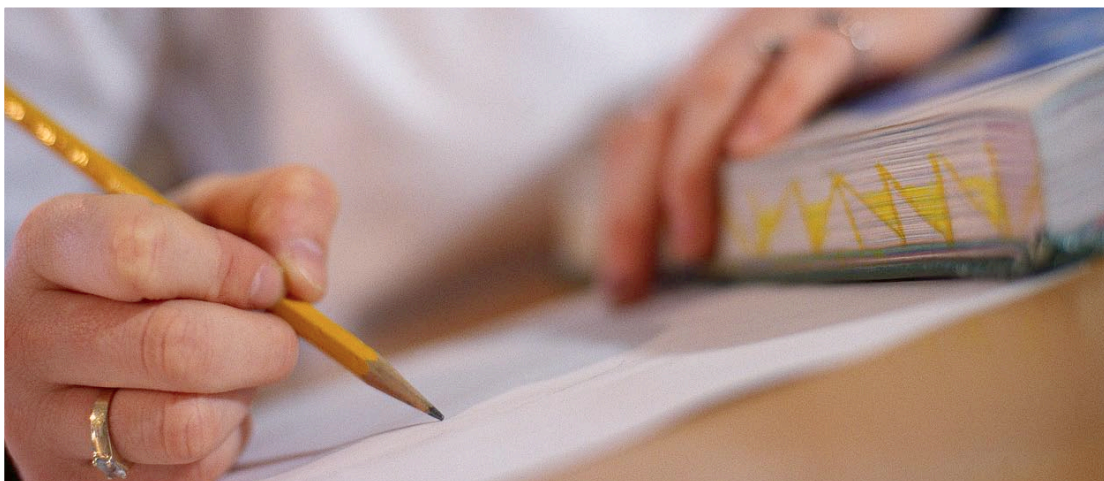
**ОБУЧЕНИЕ** на магистерской учебной программе длится от 2 до 3 лет, длительность обучения во многом зависит от формы и выбранной программы обучения. Обучение в рамках магистратуры предполагает более индивидуальную и самостоятельную подготовку студента, контролируруемую преподавателями, результатом данной работы является магистерская дипломная работа. Успешная защита дипломной работы и сдача минимально двух государственных итоговых экзаменов являются основными требованиями для прохождения государственной аттестации и присвоения степени «Магистр» либо «Инженер», в зависимости от изучаемой учебной программы.

**УСЛОВИЕМ ДЛЯ ПОСТУПЛЕНИЯ** на магистерскую учебную программу является наличие степени «Бакалавр», «Магистр», «Инженер» либо оконченное высшее образование (в случае его получения за пределами Чешской республики), поданная до указанного срока анкета-заявление на обучение в вузе, успешное прохождение вступительных испытаний, при обучении на чешском языке – сертификат – подтверждение о прохождении комиссионального экзамена по чешскому языку, подтверждающий необходимый уровень владения языком.

**ПРИЕМ ЗАЯВЛЕНИЙ** на обучение в государственных вузах проходит, в зависимости от выбранного вуза, до июня, в частных вузах - до сентября соответствующего учебного года, иные необходимые документы прилагаются при прохождении вступительных испытаний.

**СРОКИ ВСТУПИТЕЛЬНЫХ:** государственные вузы: май– август; частные вузы: июль-сентябрь.

**НАЧАЛО УЧЕБНОГО ГОДА:** середина сентября - начало октября.





## ДОКТОРАНТУРА

**ОБУЧЕНИЕ** на данном академическом уровне длится от 3 до 5 лет. Поступление в докторантуру является достаточно непростым процессом, при поступлении абитуриент сдает комиссиональные вступительные испытания минимально по трем дисциплинам, в зависимости от выбранной программы обучения, экзамен по иностранному языку, а также основные тезисы диссертационной работы, заранее согласованные с научным руководителем. Кроме обучения, научно-исследовательской и издательской работы, научный совет также может предъявить и иные требования, такие как: наличие публикаций в международных профессиональных изданиях, активное участие в международных конференциях либо академическая стажировка в партнерском университете.

**ПРИЕМ ЗАЯВЛЕНИЙ НА ОБУЧЕНИЕ** зависит во многом от выбранного учебного заведения, в основном производится до мая, в некоторых учебных заведениях до июля соответствующего учебного года.

**СРОКИ ВСТУПИТЕЛЬНЫХ:** государственные вузы май– август.

**НАЧАЛО УЧЕБНОГО ГОДА:** середина сентября - начало октября.



# Стипендии

Стипендиальная система Чешской республики включает несколько типов стипендий:

**СТИПЕНДИЯ НА ПРОЖИВАНИЕ.** Данный тип стипендии был заведен с 2006 г. и адресован студентам, имеющим постоянное место жительства за пределами города обучения. Данный тип стипендии распространяется и на иностранных граждан, обучающихся на очной форме обучения, как в частном, так и в государственном вузе. Стипендия выплачивается Министерством образования, путем дотирования высшего учебного заведения, размер стипендии зависит от вуза и варьируется от 600 крон до 800 крон за месяц. Необходимо обратить внимание, что данная стипендия выплачивается студенту поквартально.

Размер **СТИПЕНДИИ ЗА ВЫДАЮЩИЕСЯ РЕЗУЛЬТАТЫ В УЧЕБЕ, КАКИ СТИПЕНДИИ ЗА НАУЧНО-ИССЛЕДОВАТЕЛЬСКУЮ И ТВОРЧЕСКУЮ ДЕЯТЕЛЬНОСТЬ**, обычно определяется ректором вуза либо деканом соответствующего факультета, в частных вузах данный вид стипендии признается студенту формой предоставления скидок на оплату обучения.

**СОЦИАЛЬНАЯ СТИПЕНДИЯ** предназначена, прежде всего, для студентов из социально слабых семей. Признание стипендии производится на основании решения о признании социального пособия Министерством труда и социального обеспечения Чешской республики.



# Высшие учебные заведения

Уважаемые абитуриенты, просим обратить Ваше внимание, в данном разделе представлены высшие учебные заведения, которые являются партнерами нашей организации либо включены в программу подготовительных курсов. Информацию об иных высших учебных заведениях Чешской республики Вы можете найти на страницах Министерства Образования Чешской республики: [www.msmt.cz](http://www.msmt.cz)

## МАСАРИКОВ УНИВЕРСИТЕТ (Masaryková Univerzita)

Тип вуза	<b>государственный</b>
Программы	<b>бакалавриат, магистратура, докторантура</b>
Стоимость	<b>бесплатное обучение на чешском языке</b>
Основан в	<b>1919 году</b>
Студентов	<b>33389</b>
Выпускников	<b>95377</b>



Масариков университет был основан в январе 1919 года. Основанию университета предшествовали многолетние усилия со стороны эмансипированной части чешского общества направленные на создание второго после Карлова университета центра народной культуры и образования. Во главе этого процесса стоял Томаш Гарриг Масарик, который еще с 80-тых лет XIX столетия акцентировал внимание на необходимости как можно более широкой конкуренции в научной жизни и предупреждал, что единственный на то время чешский университет для своего развития нуждается в конкуренте в рамках государства.

На сегодняшний день университет является вторым по величине государственным вузом Чехии. Состоит из девяти факультетов, более 200 кафедр, институтов и клиник. Университет известен как выдающийся центр культуры и образования с давними демократическими традициями не только на территории Чешской республики, но и далеко за ее пределами.

Университет проводит обучение по широкому спектру традиционных и прогрессивных специальностей и является самым быстроразвивающимся вузом в Европе. Университет стал одним из первых учебных заведений, в котором была заведена трехуровневая модель образования, основанная на системе кредитов ECTS (European Credit Transfer and Accumulation System).

Вуз активно участвует в ряде научных и исследовательских проектов Евросоюза и сотрудничает с лучшими университетами по всему миру, благодаря чему студенты имеют возможность проходить заграничные стажировки по изучаемым специальностям. На сегодняшний день в университете обучаются 33389 студентов. С 1922 года выпускниками вуза стали 95377 студентов.



# СПИСОК СПЕЦИАЛЬНОСТЕЙ, ПРЕДЛАГАЕМЫХ ВУЗОМ

## ЮРИДИЧЕСКИЙ ФАКУЛЬТЕТ

Правовые отношения и недвижимость  
Право в сфере бизнеса  
Теория и практика уголовного права  
Государственное администрирование  
Право социального обеспечения

## ЭКОНОМИЧЕСКИЙ ФАКУЛЬТЕТ

Экономическая теория  
Экономика и менеджмент  
Хозяйственная политика и управление  
Системное инженерство и информатика

## ФАКУЛЬТЕТ СОЦИАЛЬНЫХ УЧЕНИЙ

Психология  
Политология  
Гуманитарный энвайронтализм  
Социология  
Социальная политика и работа  
Международные отношения  
Журналистика

## ПЕДАГОГИЧЕСКИЙ ФАКУЛЬТЕТ

Социальная педагогика  
Социальная педагогика и организация  
свободного времени  
Преподавание иностранных языков  
Преподавание в младшей школе

## ПРИРОДОВЕДЧЕСКИЙ ФАКУЛЬТЕТ

Прикладная биохимия  
Прикладная физика  
Астрофизика  
Медицинская физика  
Геоинформатика и региональное  
развитие  
Прикладная математика  
Финансовая и страховая математика  
Математика и экономика  
Статистика и анализ информации  
Биохимия  
Биология

## ФИЛОСОФСКИЙ ФАКУЛЬТЕТ

Английский язык и литература  
Балканистика  
Балтистика  
Чешский язык и литература  
Французский язык и литература  
Итальянский язык и литература  
Классическая филология  
Классический греческий язык и  
литература  
Латинский язык и литература  
Македонский язык и литература  
Немецкий язык и литература  
Новогреческий язык и литература  
Общая филология  
Польский язык и литература  
Португальский язык и литература  
Русский язык и литература  
Словацкий язык и литература  
Сербский язык и литература  
Испанский язык и литература  
Украинский язык и литература  
Философия  
Религия  
Археология  
Этнология  
Музееведение  
Классическая археология  
История искусств  
Теория и история театра  
Теория и история фильмов и  
аудиокультуры  
Теория интерактивных медиаслужб  
Педагогика  
История  
Социальная педагогика

## ФАКУЛЬТЕТ СПОРТИВНЫХ УЧЕНИЙ

Анимация спортивных акций  
Физическая культура и спорт

Тип вуза	<b>государственный</b>
Программы	<b>бакалавриат, магистратура, докторантура МБА</b>
Стоимость	<b>бесплатное обучение на чешском языке</b>
Основан в	<b>1848 году</b>
Студентов	<b>13998</b>



**Технический университет Брно** является самым старым ВУЗом этого города. Его история началась в 1849 году, когда было основано Немецко-чешское техническое училище.

Торжественное открытие Чешского технического института на созданного на основе училища состоялось в ноябре 1899. Профессорский состав из пяти человек начал обучение первой группы студентов по специальности строительная инженерия. В 1900 году ознаменовался открытием ряда новых специальностей – инженерии-мелиорации, строительства на воде, электроинженерии и химической инженерии. После Первой мировой войны стали активно развиваться архитектурные специальности.

В 2006 году Технический университет Брно вошел в международный рейтинг **ТОР 500 лучших университетов мира**, который каждую осень публикует в приложении (The Times Higher Education Supplement) английская газета The Times.

Вступительные экзамены проходят в форме теста направленного на проверку знаний по соответствующей технической дисциплине. Частью вступительных экзаменов на факультет архитектуры или факультет изобразительных искусств является проверка творческих способностей абитуриента.

**При отличных оценках в аттестате поступление на некоторые факультеты возможно без вступительных экзаменов.**

Процесс обучения составляют лекции, семинары, проекты, упражнения, консультации, практика по специальности, экскурсии, и самостоятельная работа студента. В рамках международных программ обмена часть учебного курса можно пройти в одном из партнерских зарубежных университетов.

Обучение на некоторых специальностях строительного факультета, факультета информационных технологий и факультета электротехнических и коммуникационных технологий проводится на английском языке. На других факультетах изучение отдельных предметов проходит на иностранном языке.

Студенты имеют возможность выбрать для себя наиболее подходящую комбинацию обязательных, обязательно-выборочных и необязательных предметов, подбирая в зависимости от личных предпочтений. Учебный год состоит из зимнего и летнего семестра, в каждом семестре, как правило, 14 недель учебы и 5 недель сессии.

## СПИСОК СПЕЦИАЛЬНОСТЕЙ, ПРЕДЛАГАЕМЫХ ВУЗОМ

### СТРОИТЕЛЬНЫЙ ФАКУЛЬТЕТ

Наземное строительство  
Строительная материальная инженерия  
Конструкции и дорожное строительство  
Строительство водных конструкций и водное хозяйство  
Геодезия и картография  
Экономика и управление в строительстве

### ФАКУЛЬТЕТ ИНФОРМАЦИОННЫХ ТЕХНОЛОГИЙ

Информационные технологии  
Вычислительная техника и информатика  
Информационные системы  
Интеллектуальные системы  
Компьютерные системы и сети  
Компьютерная график и мультимедиа  
Кибернетика и информатика

### ФАКУЛЬТЕТ ЭЛЕКТРОТЕХНИЧЕСКИХ И КОММУНИКАЦИОННЫХ ТЕХНОЛОГИЙ

Автоматизация и измерительная техника  
Электротехника  
Микроэлектроника и технологии  
Телеинформатика  
Электротехническое производство и менеджмент  
Кибернетика, автоматизация и измерения  
Биомедицинская и экологическая инженерия  
Электроника и радио коммуникации

### ФАКУЛЬТЕТ АРХИТЕКТУРЫ

Архитектура  
Урбанистика

### ФАКУЛЬТЕТ МАШИННОЙ ИНЖЕНЕРИИ

Машинные технологии  
Энергетическое и процессорное оборудование  
Строительство машин и оборудования  
Авиаобслуживание  
Прикладная информатика и управление  
Материальная инженерия  
Машиностроение  
Машинная инженерия  
Строительное оборудование для земледелия  
Авиатехника  
Инженерная информатика и автоматизация  
Управление качеством  
Промышленный дизайн в машиностроении  
Физическая инженерия  
Строительство промышленных машин и оборудования  
Машинные технологии и менеджмент в промышленности  
Точная механика и оптика  
Конструкционная и процессорная инженерия  
Гидравлическое и пневматическое оборудование  
Сварочные технологии  
Транспортная техника  
Промышленный дизайн в строительстве  
Прикладная механика  
Прикладная техническая экология  
Техническая кибернетика  
Математическая инженерия

## **ФАКУЛЬТЕТ ИЗОБРАЗИТЕЛЬНЫХ ИСКУССТВ**

Изобразительное искусство – живопись  
Изобразительное искусство - скульптура  
Изобразительное искусство - графика  
Изобразительное искусство - графический дизайн

## **ФАКУЛЬТЕТ ПРЕДПРИНИМАТЕЛЬСТВА**

Налогообложение  
Управление и экономика предприятия  
Финансы и торговля в  
предпринимательстве

## **ФАКУЛЬТЕТ ХИМИИ**

Техническая химия  
Бытовая химия  
Химия и технологии защиты окружающей среды  
Пищевая химия и биотехнологии  
Макромолекулярная химия  
Материальная инженерия  
Химия окружающей среды  
Физическая химия





# МЕНДЛОВ УНИВЕРСИТЕТ

Тип вуза	<b>государственный</b>
Программы	<b>бакалавриат, магистратура, докторантура, МБА</b>
Стоимость	<b>бесплатное обучение на чешском языке</b>
Основан в	<b>1919 году</b>
Студентов	<b>10654</b>



**Мендлов университет в Брно** является старейшим аграрным и сельскохозяйственным ВУЗом в Чехии. За время своего существования институт претерпел множество организационных изменений и подготовил для народного хозяйства десятки тысяч отличных специалистов.

**Университет предлагает обширный ряд специальностей наиболее привлекательными из которых являются специальности: региональное развитие, экономика, туризм, общественное управление, финансы, ландшафтная архитектура,** создание и производство мебели, виноградники и винные погреба, техническая экспертиза и страхование, агроэкологии, биотехнологии, автомобильный транспорт, коневодства и агротуризма, безотходной технологии, и многие другие.

Мендлов университет систематически реагирует на изменения национальной и международной обстановки, гибко приспосабливается к этим изменениям в содержании, формате и методе обучения. Желающие обучаться в университете могут выбрать из 35 аккредитованных специальностей бакалавра и 35 специальностей магистратуры. Для тех, кто заинтересован в заочной форме обучения - предоставлен выбор из 15 специальностей бакалавра и 9 специальностей магистратуры.

Каждый студент Мендлова университета может, при определенных условиях, пройти часть своего обучения за рубежом в более чем 100 университетах - партнерах. В дополнение к улучшению своих знаний в иностранных языках, студенты получают возможность получить новые, ценные знания, опыт, практику, а также узнать много новых людей. Стажироваться в университетах Франции, Австрии, Германии, Польши, Великобритании, США и многих других стран. Университет является членом ведущих европейских организаций и совместных аналогий сети профессионально ориентированных колледжей. Расширение международного сотрудничества участвующих университетов, в частности, SOCRATES, LEONARDO DA VINCI, CEEPUS ACTION и других международных проектов.

# СПИСОК СПЕЦИАЛЬНОСТЕЙ, ПРЕДЛАГАЕМЫХ ВУЗОМ

## ЭКОНОМИЧЕСКИЙ ФАКУЛЬТЕТ:

Туризм  
Экономика - Менеджмент  
Управление бизнесом  
Социально - экономические исследования  
Финансы  
Общественная организация  
Автоматизация управления и информатика  
Экономическая информатика  
Экономика сельского хозяйства и пищевой промышленности

## АГРОНОМИЧЕСКИЙ ФАКУЛЬТЕТ:

Биотехнологии растений  
Фитотехника  
Сельское хозяйство  
Медицина растений  
Обращение с отходами  
Технологии производства продуктов питания  
Агробизнес  
Зоотехника  
Агроэкология  
Дорожное дело

## ФАКУЛЬТЕТ РЕГИОНАЛЬНОГО РАЗВИТИЯ И МЕЖДУНАРОДНЫХ ИССЛЕДОВАНИЙ:

Исследование международного развития  
Региональное развитие  
Мелиорации, охрана и использование природного фонда

## ФАКУЛЬТЕТ ЛЕСНОГО ХОЗЯЙСТВА И ДЕРЕВООБРАБАТЫВАЮЩИХ НАУК:

Лесоматериалы  
Озеленение  
Лесоводство  
Лесное хозяйство  
Рациональное использование природных ресурсов  
Дизайн и производство мебели  
Древесное строительство

## ФАКУЛЬТЕТ САДОВОДСТВА:

Фруктоведение  
Управление садоводческими технологиями  
Садоводство  
Менеджмент ландшафтных благоустройств  
Ландшафтный дизайн

# INTERNATIONAL BUSINESS SCHOOL

Тип вуза	<b>частный</b>
Программы	<b>бакалавриат, магистратура, докторантура</b>
Стоимость	<b>платное обучение на чешском языке</b>
Основан в	<b>1998 году</b>



**Brno International Business School** является частным образовательным учреждением, предоставляющим высококлассное университетское обучение в области экономики и менеджмента. Институт был основан в 1998 году партнерскими субъектами из Великобритании, Италии и Чешской Республики и в настоящее время принадлежит со своими более чем 1000 студентами в бакалаврских, магистерских и менеджерских программах MBA к одним из крупнейших частных business school в Чешской Республике.

Ключевым партнером **Brno International Business School** является известный великобританский университет **The Nottingham Trent University**, экономический факультет которого Nottingham Business School в рейтинге великобританской газеты Guardian занял место в первой десятке лучших школ по количеству очков в оценке качества обучения в Великобритании.

## ПРОГРАММЫ BA (HONS)

**Программы BA (Hons) in Business Management и BA (Hons) in Law and Business Management** являются великобританскими университетскими программами, направленные на экономику и менеджмент и на право и экономику. Обучение по программе **BA (Hons)** соответствует чешскому бакалаврскому образованию и является полностью признанным в промышленно развитых странах.

Выпускники программ BA (Hons) получают знания, необходимые для выполнения средних руководящих должностей по многим современным специальностям – стратегическое управление, маркетинг, управление сведениями предприятия и финансами, персоналистика, банковское дело и в областях, требующих комбинацию юридических (чешское и европейское законодательство) и экономических знаний, где они найдут свое применение в качестве юрисконсультов предприятий, специалистов в области законодательства ЕС, экономических и организационных консультантов и т.д. Одновременно полученное образование может послужить и для ведения собственной предпринимательской деятельности.

Обучение составлено таким образом, чтобы наиболее успешные выпускники могли в дальнейшем продолжать обучение по магистерским программам, организованным Brno International Business School, или продолжать магистерское обучение экономического направления в наших и зарубежных университетах.

Те из выпускников, которые имеют достаточный опыт в высоких руководящих должностях, могут продолжить обучение по престижной программе Master of Business Administration (MBA), которую Brno International Business School организует в сотрудничестве с The Nottingham Trent University уже седьмой год.

## ВСТУПИТЕЛЬНЫЕ ЭКЗАМЕНЫ

Прием в институт происходит по результатам вступительных экзаменов, которые включают в себя тест по английскому языку а также тест на проверку социально-экономических и общих знаний.

Прием заявлений: **2.06. – 7.07, 1.09 – 22.09**

Вступительные экзамены: **17.06, 22.07, 16.09, 30.09**

## СТОИМОСТЬ ОБУЧЕНИЯ

Менеджмент и экономика

**40 000 CZK** за год (примерно **1600 Евро**)

Право и экономика

**36 000 CZK** за год (примерно **1440 Евро**)

## МАГИСТЕРСКИЕ ПРОГРАММЫ

**Программы MSc in Management Studies и MSc in Law and Business management studies** являются великобританскими университетскими программами, направленными на экономику и менеджмент и на право и экономику. Обучение по программе MSc соответствует чешскому магистерскому образованию.

Обучение проходит в виде комбинации очной и заочной форм – поэтому программы подходят как для новых выпускников университетских программ так и для тех, кто уже работает или учится последний год в ином университете. Комбинация очной и заочной форм в частности означает, что студенты в течение семестра, как правило, проходят четыре-пять двухдневных семинаров во время выходных, в рамках которых проходит ознакомление с основами изучаемой проблематики.

Вторую, заочную часть обучения, представляет собой самообучение и консультации с преподавателями (индивидуально, в группе или дистанционно через интернет, выбор формы консультации проходит по желанию студента). Обучение организовано в городе Брно, общая продолжительность учебы составляет два с половиной года. Обучение можно сократить или продлить на один семестр по желанию студента.

**Программа в области экономики и менеджмента MSs in Management Studies предназначена для абитуриентов**, окончивших минимально бакалаврскую ступень университета экономического или менеджерского направления либо магистерскую программу обучения любого направления. В исключительных случаях могут быть приняты абитуриенты - выпускники известных средних специальных школ экономического направления, получивших звание «Дипломированный специалист» (DiS), имеющих опыт работы на позиции менеджера.



**Юридическо-экономическая программа MSc in Law and Business Management Studies предназначена для абитуриентов**, окончивших минимально бакалаврскую ступень университета экономического или менеджерского направления либо окончивших магистерскую программу обучения любого направления. Если претендент не соответствует данным требованиям, имеется возможность обучения по другим университетским программам экономического и менеджерского и юридическо-экономического направления Brno International Business School – бакалаврские программы **BA (Hons) in Business Management** или **BA (Hons) in Law and Business Management**, после завершения которых выпускник может начать учиться по программе MSc.

Условием приема на магистерские программы является наличие юридического образования, степени бакалавра или магистра и как минимум пассивное знание английского языка.

## СТОИМОСТЬ ОБУЧЕНИЯ

Экономика и менеджмент

**45 000 CZK** за год (примерно **1800 Евро**)

Право и экономика

**45 000 CZK** за год (примерно **1800 Евро**)

Торговое право Чехии и Евросоюза

**96 000 CZK** за год (примерно **3840 Евро**)

## MBA ПРОГРАММЫ

Программа **MBA Senior Executive (Master of Business Administration)** представляет собой вариант всемирно известного обучения MBA. Обучение по программе MBA Senior Executive предназначено в первую очередь менеджерам, занимающим руководящие должности либо тем, кто к этому стремится.

При организации обучения учитывается то, что временные возможности большинства студентов программы MBA Senior Executive ограничены. Обучение организовано в виде комбинации заочного и очного обучения. Непосредственное обучение проходит во время выходных, в среднем раз в месяц. Следующую часть обучения представляет собой самообучение и консультации с лекторами, в случае необходимости лично или формой электронной переписки. Обучение организовано на основе долгосрочно установленного расписания, которое студентам позволит на заранее распланировать личный временной график и удобно совместить учебу с работой.

Обучение длится два с половиной года, однако студенты могут срок обучения исправить и приспособить к собственным возможностям (продлить или наоборот сократить). Важным аспектом обучения является также уделение особого внимания решению реальных практических проблем, которые студенты сами выбирают из примеров собственных фирм и организаций. При обучении таким образом развиваются не только важные теоретические знания, но и предоставляется возможность с помощью квалифицированных

лекторов – консультантов одновременно найти решение настоящих рабочих проблем. Сотрудничество с лекторами несет в таком случае и консультационный характер. Консультации могут по выбору студента проходить в группах, индивидуально или через интернет.

У студентов особое внимание уделяется также развитию важных личных способностей – презентационных, аргументационных, работы в коллективе, умения вести переговоры.

## ВЫБОР СПЕЦИАЛИЗАЦИЙ

Студентам MBA кроме универсальной программы MBA Senior Executive Brno International Business School предлагает специализированную программу MBA Senior Executive for IS/IT Specialists Route, предназначенную менеджерам в области информационных систем предприятия (информационных технологий).

## ВОЗМОЖНОСТЬ ПРЕДОСТАВЛЕНИЯ LEAVING AWARDS

Студенты, которые не пройдут целый курс обучения, могут получить т. наз. «Leaving Awards», диплом, соответствующий успешно законченной части обучения. Сертификаты и дипломы об окончании обучения вручаются на всех трех этапах обучения на основе действующего договора непосредственно с The Nottingham Trent University из Великобритании.

## УСЛОВИЯ ПРИЕМА

- ▶ Высшее образование минимально степени бакалавра.
- ▶ Минимально 3 года практики на руководящей позиции.
- ▶ Минимально пассивное знание английского языка.

## СТОИМОСТЬ ОБУЧЕНИЯ

MBA Senior Executive

**111 000 CZK** за год (примерно **4440 Евро**)

MBA for IS/IT Specialists Route

**111 000 CZK** за год (примерно **4440 Евро**)



Тип вуза	<b>частный</b>
Программы	<b>бакалавриат</b>
Стоимость	<b>платное обучение на чешском языке</b>
Основан в	<b>2003 году</b>



**Ньютон колледж в г. Брно** предлагает высшее образование в области экономики и менеджмента, направленное на максимальное применение полученных знаний на практике и развитие личности студента.

## ПРЕИМУЩЕСТВАМИ НЬУТОН КОЛЛЕДЖА ЯВЛЯЮТСЯ

- ▶ тесное переплетение теории с практикой
- ▶ развитие менеджерских навыков
- ▶ студент принимает активное участие в составлении своего индивидуального учебного плана
- ▶ партнерские отношения с преподавательским составом и руководством института

Кроме теоретических знаний по экономике, менеджменту, психологии, философии, праву и административному управлению неотъемлемой частью обучения является развитие менеджерских навыков под руководством практикующих специалистов. С момента поступления студентам предлагаются возможности сотрудничества с партнерскими фирмами и в проектах Ньютон колледжа.

Обучение в Ньютон колледже основано на равноправном общении преподавателя со студентом, наглядности и практическом применении приобретенных знаний. Преимуществом подобного подхода является активное участие студента в получении высшего образования, возможности эффективного усвоения информации.

Обязательным условием обучения в Ньютон колледже является прохождение практики по изучаемой специальности. Лекции по отдельным предметам читают бывшие и действующие менеджеры таких компаний и государственных органов как например **Ernst&Young**, Министерства информатики, Чешского Телекома, Западночешской энергетической компании, Министерства внутренних дел.

## СПЕЦИАЛЬНОСТИ, ПРЕДЛАГАЕМЫЕ ВУЗОМ

- ▶ Глобальное предпринимательство и менеджмент.
- ▶ Менеджмент международных организаций и государственных органов.

Возможно продолжение обучения по магистерским программам.



## ВОЗМОЖНОСТИ ТРУДОУСТРОЙСТВА

Приоритетной целью программ, предлагаемых данным институтом, является практика и социальные аспекты менеджерской работы и потому выпускники готовятся в качестве универсальных менеджеров как в фирмы, международные организации и негосударственные органы, так и для собственной предпринимательской деятельности.

Вступление Чешской республики в Евросоюз открывает широкие возможности для трудоустройства выпускников подготовленных к карьере в международных организациях и обществе с глобальным экономическим пространством.

## СТОИМОСТЬ ОБУЧЕНИЯ

**Глобальное предпринимательство и менеджмент** - 42 000 крон за год ( примерно 1680 евро).

**Менеджмент с упором на психологию** - 63 000 CZK за год (примерно 2520 Евро).





# РАШИНОВ ИНСТИТУТ (Rašínova vysoká škola)

Тип вуза	<b>частный</b>
Программы	<b>бакалавриат</b>
Стоимость	<b>платное обучение на чешском языке</b>
Основан в	<b>2002 году</b>



## ПРЕИМУЩЕСТВАМИ РАШИНОВОГО ИНСТИТУТА ЯВЛЯЮТСЯ

- получение основных знаний по экономико-правовым дисциплинам с уклоном на управление предпринимательскими и не только субъектами в кризисных ситуациях
- достижение стандартного уровня экономического образования
- применение приобретенных знаний на практике
- достаточный объем знаний для продолжения обучения на магистерских программах

Учебные программы направлены на подготовку и воспитание творческих личностей, которые способны в практической деятельности решать проблемы и профессионально отстаивать свою точку зрения перед руководством организации, партнерами и широкой общественностью. Выпускники подготовлены к решению стандартных и нестандартных менеджерских заданий, главным образом связанных с разрешением кризисных ситуаций и их избежание. Преимущество выпускников в их широкой специализации, заключающей в себе обширные знания из области экономики, менеджмента и права.

## СПЕЦИАЛЬНОСТИ В БАКАЛАВРСКОЙ ПРОГРАММЕ

- Менеджмент в кризисных ситуациях

## СТОИМОСТЬ ОБУЧЕНИЯ

**46 000 CZK** за год (примерно **1840 Евро**).



# ОТЕЛЬНЫЙ ИНСТИТУТ (Vysoká škola obchodní a hotelová škola)

Тип вуза	<b>частный</b>
Программы	<b>бакалавриат</b>
Стоимость	<b>платное обучение на чешском языке</b>
Основан в	<b>1997 году</b>



Институт находится в г. Брно и специализируется на подготовке высококлассных специалистов в области отельного бизнеса и туризма. **Основные специальности, предлагаемые институтом:**

## МЕНЕДЖМЕНТ ТУРИЗМА

В связи с глобализацией отрасли выпускники специальности «Менеджмент туризма» становятся все более востребованы работодателями на территории Евросоюза и за его пределами. Выпускники специальности «Менеджмент туризма» подготовлены к работе на руководящих позициях в туристическом бизнесе.

## МЕНЕДЖМЕНТ ОТЕЛЬНОГО БИЗНЕСА

Выпускники получают степень «Бакалавра» и специализированы для работы на руководящих позициях, во всех сферах отельного бизнеса с уклоном на специфику работы в Евросоюзе.

## ОСНОВНЫЕ ПРЕДМЕТЫ

В процессе обучения особое внимание уделяется изучению таких предметов как макроэкономика, микроэкономика, менеджмент туризма, информационные и резервационные системы, анимация, международный маркетинг, иностранные языки и т.д. Большое значение в институте уделяется также практической подготовке студентов, что обеспечивает закрепление полученных знаний и выработку навыков, необходимых в дальнейшей работе.

Продолжительность бакалаврской программы обучения: 3 года. Каждый выпускник получает приложение к диплому на иностранном языке.

## СТОИМОСТЬ ОБУЧЕНИЯ

Стоимость обучения в отеле институте составляет **46 000 CZK** за год (примерно **1840 Евро**).

Вступительные экзамены проходят в форме собеседования.

# АКАДЕМИЯ СТИНГ (Akademie Sting)

Тип вуза	<b>частный</b>
Программы	<b>бакалавриат, магистратура</b>
Стоимость	<b>платное обучение на чешском языке</b>
Основан в	<b>2001 году</b>



Академия была основана в 2001 году в городе Брно и имеет статус частного высшего учебного заведения. Академия предлагает образование по двум экономическим 3-летним программам и с учебного года 2006/2007 по магистерской программе.

## В РАМКАХ БАКАЛАВРСКОЙ ПРОГРАММЫ ПОДГОТОВКА ПРОХОДИТ ПО СЛЕДУЮЩИМ СПЕЦИАЛЬНОСТЯМ

- ▶ Налогообложение
- ▶ Финансовый контроллинг
- ▶ Организация и управление малым и средним бизнесом

Тесное сотрудничество Академии с финансовыми учреждениями и компаниями позволяет привлекать в преподавательский состав лучших в своих областях специалистов - практиков, а студентам применять на практике полученные знания.

## ВОЗМОЖНОСТИ ТРУДОУСТРОЙСТВА

Выпускники Академии применяют свои знания и полученные практические навыки на частных и государственных предприятиях, в органах государственного управления разных уровней или при основании собственного бизнеса.

## СТОИМОСТЬ ОБУЧЕНИЯ

**36 000 CZK** за год (примерно **1440 Евро**).



# Образовательные программы 2013/2014

Компания «EuroEducation» организует, координирует и предлагает в 2012/2013 учебном году следующие образовательные программы, адресованные иностранным слушателям: языковые курсы чешского языка и комплексные подготовительные программы поступления в высшие учебные заведения.

## «КУРСЫ ЧЕШСКОГО ЯЗЫКА»

Целью языковых курсов организованных компанией является, во-первых, достижение его участниками знания языка на уровне понимания устной и письменной речи, способности реагировать на поставленные вопросы, ознакомление с деловым чешским языком, терминологией, которая понадобится при дальнейшем обучении в чешских вузах, а во-вторых изучение истории Чехии, ознакомление с жизнью в Чехии, ознакомление с экономической и социальной системой, культурой Чехии.

Занятия проводятся высококвалифицированными лекторами по проверенным методикам изучения иностранных языков, что обеспечивает эффективное усвоение учебного материала и гарантированный результат. Во время проведения занятий студентам предоставляются необходимые учебные материалы.

По окончании курса каждый участник получает **сертификат**, который подтверждает его уровень знания чешского языка по системе **CEFR (A1, A2, B1 или B2)** на основании заключительного экзамена. Этот документ является выгодным для иностранных студентов при поступлении в высшее учебное заведение Чехии.

Курсы чешского языка могут быть как отдельной образовательной программой, так и

### Компания на данный момент предлагает 3 вида языковых курсов:

- ▶ Летний курс
- ▶ Полугодовые
- ▶ Годовые

Курсы проходят при государственном **Техническом университете Брно** в небольших группах, что позволяет преподавателям уделять максимальное количество времени каждому участнику курса.

Занятия проводят высококвалифицированные лекторы по новейшим методикам изучения иностранных языков, что обеспечивает эффективное усвоение учебного материала и гарантированный результат.



## СТОИМОСТЬ ПРОГРАММ ЯЗЫКОВЫХ КУРСОВ В БРНО

Название программы	Дата от - до	Часов	Стоимость	Евро (примерно)
Летний курс (вкл. питание)	21.07.13 - 18.08.13	100	34 900 CZK	1396 €
Полугодовые курсы	13.01.14 - 25.06.14	360	56 900 CZK	2276 €
Годовые курсы	10.09.13 - 01.06.14	560	70 900 CZK	2836 €
	01.10.13 - 30.06.14	560	70 900 CZK	2836 €
	01.11.13 - 27.07.14	560	70 900 CZK	2836 €



## ПРОГРАММА «ВЫСШЕЕ ОБРАЗОВАНИЕ В ЧЕХИИ»

Компания EuroEducation предлагает 2 основные программы для подготовки к поступлению в частные и государственные вузы Чешской республики. Кроме классических подготовительных курсов, количество часов которых отличается от выбранного Вами типа учебного заведения, главным компонентом программ является адаптационная программа, включающая в себя полное курирование абитуриента, начиная от этапа ознакомления с возможностями обучения в Чешской республике до поступления в выбранный ВУЗ.

### **Основные составляющие адаптационной программы являются:**

- ▶ информационная поддержка абитуриента по всем вопросам, связанным с проживанием и обучением в Чешской республике (возможностях, правах и обязанностях студентов в Чешской республике, условиях и стоимости проживания в Чехии, системе образования, специальностях, ВУЗах и вариантах поступления, визовом режиме, возможностях дальнейшего трудоустройства),
- ▶ содействие и поддержка при подготовке и оформлении документов, необходимых для поступления на учебу (курсы чешского языка, анкеты-заявления на поступление в выбранный вами вуз, визовые вопросы),
- ▶ ознакомительная программа (встреча абитуриента в любое время суток на вокзале или в аэропорту Праги, Брно или Остравы, пешая обзорная экскурсия по городу, подключение к оператору мобильной связи, открытие банковских счетов, регистрация в полиции по делам иностранных граждан,
- ▶ работа с высшим учебным заведением (подача заявления в выбранное Вами высшее учебное заведение, помощь при сдаче вступительных экзаменов или организация поступления без экзаменов в выбранные ВУЗы, всесторонняя поддержка при коммуникации с ВУЗом, студенческим отделением и преподавателями),
- ▶ при необходимости защита ваших прав (круглосуточная поддержка в экстренных случаях, поиск и предоставление адвоката, услуги адвоката оплачиваются самостоятельно),
- ▶ сопровождение при оказании медицинской помощи (круглосуточная поддержка в экстренных случаях, перевод с русского на чешский язык на приемах у врача, рекомендации врачей различного профиля, организация перевозки в больницу, работа со страховой компанией клиента),
- ▶ консультационная поддержка иного профиля (нострифицирование аттестатов, оказание консультаций иного характера).

## ПОДГОТОВИТЕЛЬНАЯ ПРОГРАММА «ГОСУДАРСТВЕННЫЕ ВУЗЫ»

Данная программа предназначена, прежде всего, для абитуриентов желающих поступить на бесплатную форму обучения в государственное учебное заведение.

Программа включает в себя комплексную подготовку абитуриентов, выпускников средних и высших учебных заведений стран СНГ, к поступлению в частные и государственные вузы Чехии, а именно: **годовые курсы чешского языка (сентябрь 2013 – июнь 2014) 560 часов и узконаправленную программу подготовки к вступительным экзаменам в выбранный ВУЗ (февраль 2014 – апрель 2014).** При старательном выполнении рекомендаций компании абитуриентом возможно поступление на такие популярные специальности как международные отношения, право, экономика в лучшие университеты страны.

Предполагаемая дата начала курсов чешского языка по программе образования в Чехии, государственный ВУЗ: **01.10.2013.**

Стоимость программы: **82 900 CZK (3316 Евро)**

## ПОДГОТОВИТЕЛЬНАЯ ПРОГРАММА «ЧАСТНЫЕ ВУЗЫ»

Подготовительная программа «Частные вузы» включает в себя **120-часовые курсы чешского языка в вечернее время (параллельно с обучением в частном ВУЗе),** помощь в выборе и подача документов в выбранный частный ВУЗ.

Стоимость обучения в частном ВУЗе не включена в стоимость программы.

Предполагаемая дата начала курсов по условиям программы образования в Чехии, частный ВУЗ: **01.09.2013.**

Стоимость программы: **49 900 CZK ( 1996 Евро)**

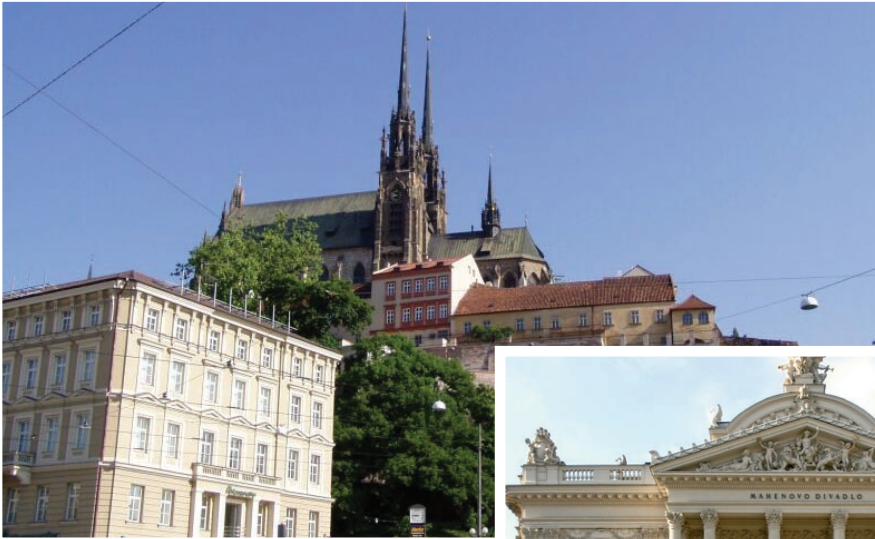
## ДОПОЛНИТЕЛЬНЫЕ РАСХОДЫ ВКЛЮЧЕННЫЕ В СТОИМОСТЬ УСЛУГ КОМПАНИИ:

- ▶ Подключение к мобильному оператору, SIM-карта с кредитом в 300 крон.
- ▶ Перевод и признание аттестата (по подготовительным программам)
- ▶ Обзорная экскурсия по городу
- ▶ Открытие кроновых и валютных счетов (по желанию)
- ▶ Студенческая ISIC карта (Международное удостоверение студента)
- ▶ Встреча по приезду и транспортировка до места проживания в городе конечного назначения, транспортировка из других городов до целевого оплачивается отдельно.



## В СТОИМОСТЬ УСЛУГ НЕ ВХОДИТ:

- ▶ Медицинский страховой полис - 100 Евро на 6 месяцев.
- ▶ Консульские сборы посольств при оформлении виз.
- ▶ Транспорт до Чешской республики (поезд, автобус, самолет).
- ▶ Стоимость проживания в общежитии или квартире.
- ▶ Оплата питания, проездного, канцелярских товаров.
- ▶ Оплата дальнейшего обучения в ВУЗе .
- ▶ Стоимость услуг переводчиков, нотариусов, адвокатов, сборы за легализацию, апостилизацию (помимо перевода и нострификации аттестата о среднем образовании).





## УСЛОВИЯ ПРОЖИВАНИЯ ПРИ ПРОХОЖДЕНИИ ПРОГРАММ И КУРСОВ

При прохождении подготовительных программ либо изучении курсов чешского языка, вне зависимости от их продолжительности, иностранным абитуриентам предлагается на выбор несколько возможных вариантов для проживания, отличающихся по стоимости и условиям.

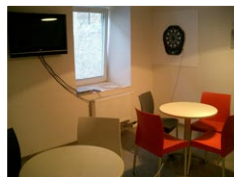
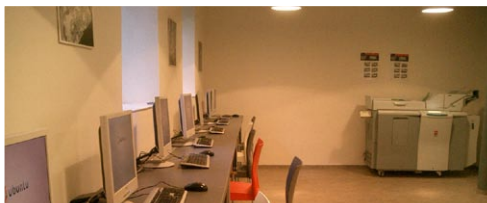
**1. Общежитие при государственном или частном ВУЗе** (в зависимости от выбранной программы).

Преимуществом общежитий является, прежде всего, то, что студенты проживают «плечом у плеча» с чешскими студентами, что значительно ускоряет освоение чешского языка и адаптацию в новой среде.

Данный вариант является наиболее выгодным и с финансовой точки зрения, так как стоимость одного месяца проживания составляет в среднем **120 Евро**. Студенты проживают в двухместных комнатах, с ванной и туалетом общими для двух комнат.

**2. Независимые общежития WindPoint, Baronela и Radlas** предоставляет очень комфортные условия проживания в двухместных номерах с бесплатным Интернетом, холодильником, чайником в каждом блоке, а также прачечной и Интернет-кафе на территории комплекса. Стоимость проживания составляет **от 132€ (3300 крон) до 180€ (4500 крон)**.

**3. Аренда квартиры.** Студенты также имеют возможность снять в аренду квартиру или комнату. Самый дорогостоящий вариант, наиболее подходящий для студентов, предпочитающих тишину и домашний уют. Стоимость аренды однокомнатной квартиры в Брно составляет от **300 Евро**.



Просим обратить Ваше внимание, что стоимость проживания не включена в стоимость образовательных программ.

### 1. КАКИЕ ЭКЗАМЕНЫ НУЖНО СДАВАТЬ ДЛЯ ПОСТУПЛЕНИЯ В ГОС. ВУЗ?

Вступительные экзамены в государственные ВУЗы, в большинстве случаев, представляют собой письменное тестирование, в котором могут проверяться знания по нескольким специальным предметам (например, при поступлении на такие специальности как информатика, математика, физика, биология, экономика) или общие учебные способности - память, логика, восприятие цифр, абстрактное мышление (при поступлении на гуманитарные специальности).

### 2. КАКИЕ В СРЕДНЕМ ЗАТРАТЫ В МЕСЯЦ НА ПРОЖИВАНИЕ В БРНО?

При условии проживания в общежитии, в среднем, эта сумма составляет 240 - 300 Евро в месяц, включая проезд в общественном транспорте и питание. Если студент выбирает проживание в арендованной квартире, указанная сумма возрастает на 100-200 Евро.

### 3. ЕСТЬ ЛИ ВОЗМОЖНОСТЬ ТРУДОУСТРОЙСТВА ВО ВРЕМЯ ОБУЧЕНИЯ?

Пребывание в Чехии на основании студенческой визы не дает право полноценно работать, однако, студенты имеют право подрабатывать на временных работах (не более 100 часов на одном рабочем месте).

### 4. КАК ДОЛГО НУЖНО УЧИТЬ ЧЕШСКИЙ ЯЗЫК, ЧТОБЫ ПОСТУПИТЬ В ГОСУДАРСТВЕННЫЙ ВУЗ?

Для поступления и главное, успешного обучения в государственном ВУЗе необходим достаточно высокий уровень владения чешским языком, который достигается, как правило, не менее чем за год интенсивных занятий.

### 5. ВОЗМОЖЕН ЛИ ПЕРЕХОД ИЗ ЧАСТНОГО ВУЗА В ГОСУДАРСТВЕННЫЙ?

Да, однако, только при соблюдении двух условий:

- 1) Максимальное соответствие специальностей, что контролируется методом сопоставления учебных программ.
  - 2) Завершение первого курса частного ВУЗа без академических задолженностей
- Необходимо также отметить, что случаи перехода из частного ВУЗа в государственный не являются частыми.

### 6. КАК ПРОИЗВОДИТСЯ ОПЛАТА УСЛУГ?

Согласно договору о предоставлении услуг, часть оплаты в размере, указанном в договоре, вносится в качестве предоплаты перед отправкой пакета документов на оформление годовой студенческой визы, оставшуюся сумму можно оплатить уже по прибытию в Чехию. С более подробной информацией об оплате, Вы можете ознакомиться в договоре о предоставлении услуг в клиентской части сайта. Доступ в клиентскую часть Вы получите после заполнения анкеты.

## 7. ЧТО ВХОДИТ В СТОИМОСТЬ ПРОГРАММЫ «ГОДОВЫХ ПОДГОТОВИТЕЛЬНЫХ КУРСОВ»?

Стоимость программы «Годовой подготовительный курс» включает в себя:

- ▶ помощь в открытии годовой студенческой чешской визы.
- ▶ встречу по приезду.
- ▶ обзорную экскурсию по городу.
- ▶ предоставление места в студенческом общежитии на первый год пребывания в Чехии.
- ▶ программу адаптации.
- ▶ регистрацию в полиции по делам иностранных граждан по приезду.
- ▶ интенсивный годовой курс чешского языка (560 часов).
- ▶ подготовительный курс на выбранный факультет.
- ▶ информационную и консультационную поддержку.
- ▶ нострификацию аттестата о среднем образовании.
- ▶ круглосуточную помощь в экстренных ситуациях.
- ▶ помощь в подаче заявления в выбранный вуз.
- ▶ работу со страховой компанией.

То есть, практически все, исключая питание и оплату проживания.

## 8. ЕСТЬ ЛИ ПОДГОТОВИТЕЛЬНЫЕ КУРСЫ ДЛЯ ПОСТУПЛЕНИЯ НА МАГИСТРАТУРУ?

Программа «Годовых подготовительных курсов» предназначена в первую очередь для желающих поступить на бакалаврские программы, однако, в отдельных случаях, может быть использована и для подготовки к поступлению на магистратуру. Это связано, прежде всего, со спецификой некоторых магистерских специальностей и несоответствием им подготовительного курса.



# КОНТАКТНАЯ ИНФОРМАЦИЯ

Если у Вас возникли какие-либо вопросы за более подробной информацией Вы можете обратиться, как напрямую в главный офис компании EuroEducation, так и к её региональным представителям.

## ГЛАВНЫЙ ОФИС КОМПАНИИ:

### **EuroEducation JPR s.r.o.**

Veveří 2581/102

616 00, Brno

Czech Republic

e-mail: [info@euroeducation.cz](mailto:info@euroeducation.cz)

**[www.euroeducation.cz](http://www.euroeducation.cz)**

### **Время работы:**

Понедельник-Пятница с 10:00 до 17:00

(Круглосуточная поддержка клиентов в экстренных случаях)

### **Стоянова Анна**

**Тел.** +420 776 668 317 (Мобильный)

+420 541 558 150

**FAX:** +420 541 214 697

**ICQ:** 399 561 349

[anna@euroeducation.cz](mailto:anna@euroeducation.cz)

### **Орлов Роман**

**Тел:** +420 777 032 854

**FAX:** +420 541 214 697

[roman@euroeducation.cz](mailto:roman@euroeducation.cz)

### **Павлюк Евгений** (Срочная медицинская и другая помощь 24 часа)

**Тел:** +420 776 463 211

[evgeniy@euroeducation.cz](mailto:evgeniy@euroeducation.cz)

Актуальный список информационных представителей в странах СНГ Вы можете найти на страницах веб-сайта компании [www.euroeducation.cz](http://www.euroeducation.cz), в секции «Партнеры».



**ДЛЯ ЗАМЕТОК**

**ДЛЯ ЗАМЕТОК**

